



Ing. Michal Netušil, Ph.D.,
Autorizovaný inženýr pro požární bezpečnost staveb, statiku a dynamiku staveb, ČKAIT 0012242,
Družstevní ochoz 29, 140 00 Praha 4 Michle, IČ: 71653589, DIČ: CZ8305063316, michalnetusil@seznam.cz, +420 724 685 264
Živnostenské oprávnění vydáno v Praze dne 2.1.2013 úřadem městské části Praha 4 pod č.j.: P4-OŽ/101/13/VIZ/1055668/4.

POŽÁRNĚ BEZPEČNOSTNÍ ŘEŠENÍ

Ev. č. PBR 2018/133c

REVITALIZACE LIBEREC – ČESKÁ LÍPA

E.2.2.3 SO 11-22-01 – ŽST JABLONNÉ V PODJEŠTĚDÍ, PŘÍSTŘEŠKY PRO CESTUJÍCÍ
Projektová dokumentace pro územní řízení



7.11.2018

STAVBA:	ŽST Jablonné v Podještědí, Švermova 380, Jablonné v Podještědí	
INVESTOR:	Správa železniční dopravní cesty, s.o., Dlážděná 1003/7, Praha 1	
ZPRACOVATEL PD:	Prodex spol.s.r.o., o.s., Perucká 2481/5, Praha 2	
VYPRACOVAL:	Ing. Michal Netušil, Ph.D.	
AUTORIZOVAL:	Ing. Michal Netušil, Ph.D. Autorizovaný inženýr pro požární bezpečnost staveb, statiku a dynamiku staveb, ČKAIT 0012242	
DATUM: 11/2018	POČET STRAN: 7	POČET PŘÍLOH: -

Obsah:

1. Úvod:.....	3
2. Seznam použitých podkladů pro vypracování PBRŠ:	3
3. Návrh koncepce požární bezpečnosti z hlediska předpokládaného stavebního řešení a způsobu využití stavby. Přitom se vychází z výšky stavby, stavebních konstrukcí, umístění stavby z hlediska předpokládaných odstupových, popřípadě bezpečnostních vzdáleností, údajů o navržené technologii a používaných, zpracovávaných nebo skladovaných látkách.: ..	4
4. Řešení příjezdových komunikací, popřípadě nástupních ploch pro požární techniku, zajištění potřebného množství požární vody, popřípadě jiné hasební látky.....	5
5. Vybavení stavby požárně bezpečnostními zařízeními, včetně náhradních zdrojů pro zajištění jejich provozuschopnosti	5
6. Zhodnocení možnosti provedení požárního zásahu, popřípadě vyjádření potřeby zřízení jednotky požární ochrany podniku nebo požární hlídky	6
7. Grafické vyznačení umístění stavby s vymezením předpokládaných odstupových, popřípadě bezpečnostních vzdáleností, příjezdové komunikace a nástupní plochy pro požární techniku, připojení k sítím technického vybavení.....	6
8. Závěr:	7

1. Úvod:

Toto požárně bezpečnostní řešení je nedílnou součástí projektové dokumentace posuzované lokality pro **územní řízení**. Je zpracováno v rozsahu požadavku dle §41 odst. 2 vyhlášky č. 246/2001 Sb. o požární prevenci, v souladu s vyhláškou 23/2008 Sb. o technických podmínkách požární ochrany staveb a dle technických předpisů a norem s nimi souvisejících. Posuzované parametry a řešení požární bezpečnosti, stanovené v tomto požárně bezpečnostním řešení, jsou vázány na uvedené využití lokality. V případě změny účelu využití posuzované lokality, která by ovlivnila parametry požární bezpečnosti, musí být provedeno přehodnocení těchto parametrů a řešení uvedeného níže.

2. Seznam použitých podkladů pro vypracování PBŘS:

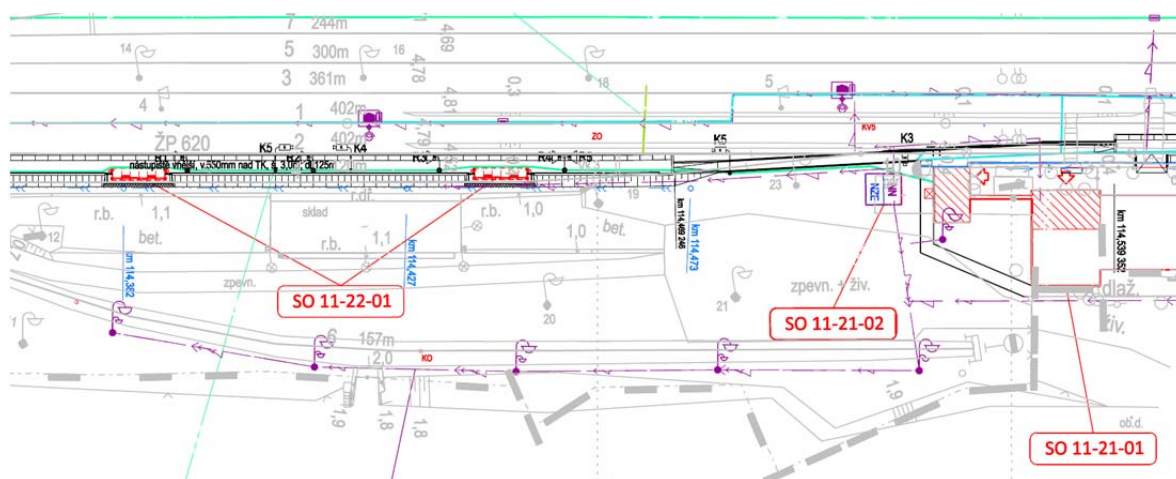
- Projektová dokumentace z 03/2018, Prodex spol. s.r.o., Ing. Milada Hořejší, Ing. Peter Lastovecký, Prodex spol. s.r.o.
- Zákon č. 133/1985 Sb. O požární ochraně v platném znění
- Zákon č. 183/2006 Sb. O územním plánování a stavebním řádu (ve znění zákona č. 350/2012 Sb.)
- Vyhláška 246/2001 Sb. O požární prevenci (ve znění vyhlášky 221/2012 Sb.)
- Vyhláška 23/2008 Sb. ve znění pozdějších předpisů (ve znění vyhlášky 268/2011 Sb.) O technických podmínkách požární ochrany staveb
- ČSN 73 0802 – Požární bezpečnost staveb. Nevýrobní objekty
- ČSN 73 0810 – Požární bezpečnost staveb. Společná ustanovení
- ČSN 73 0873 – Požární bezpečnost staveb. Zásobování požární vodou
- ČSN 73 0875 – Požární bezpečnost staveb. Navrhování elektrické požární signalizace

Použité zkratky:

- PO – Požární odolnost
- PÚ – Požární úsek
- ÚC – Úniková cesta
- PBŘ – Požárně bezpečnostní řešení
- PBZ – Požárně bezpečnostní zařízení
- EPS – Elektrická požární signalizace
- PHP – Přenosný hasicí přístroj
- PNP – Požárně nebezpečný prostor
- POP – Požárně otevřená plocha
- SPB – Stupeň požární bezpečnosti
- SOZ – Samočinné odvětrávací zařízení
- SHZ – Stabilní hasicí zařízení

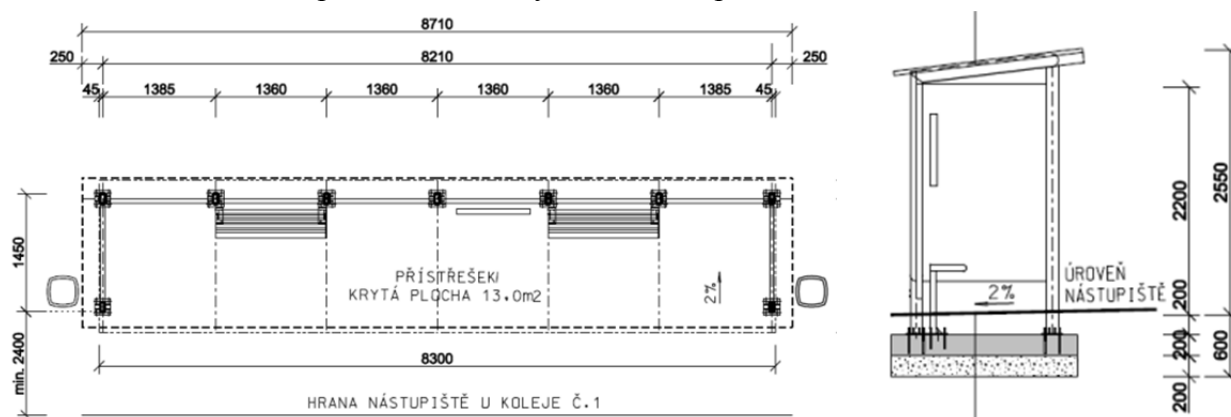
3. Návrh koncepce požární bezpečnosti z hlediska předpokládaného stavebního řešení a způsobu využití stavby. Přitom se vychází z výšky stavby, stavebních konstrukcí, umístění stavby z hlediska předpokládaných odstupových, popřípadě bezpečnostních vzdáleností, údajů o navržené technologii a používaných, zpracovávaných nebo skladovaných látkách.:

Předmětem tohoto PBR je umístění dvou přístřešků na 2. nástupišti na ŽST Jablonné v Podještědí, sloužící jako ochrana cestujících před nepříznivým počasím.



Stručný popis stavby:

Vnější rozměry přístřešku jsou 8,30mx1,86m. Jedná se o typový ocelový přístřešek, s nosnou ocelovou konstrukcí z lehkých ocelových rámu s pultovou střechou. Střeška a zadní stěna a boční stěny přístřešku budou opláštěny trapézovým plechem. Součástí přístřešku budou dvě dřevěné lavičky, vitrina na jízdní řády a dva odpadkové koše v blízkosti přístřešku. Přístřešek bude osvětlen pomocí zářivkových svítidel v provedení anti-vandal.



Předběžná koncepce PBS:

Základní charakteristiky objektu z hlediska PBS:

- Počet nadzemních užitných podlaží n_{NP} : **1**
- Počet podzemních užitných podlaží n_{PP} : **0**
- Požární výška nadzemní části dle čl. 5.2.3 ČSN 73 0802: **$h = 0,0m$**
- Konstrukční systém dle čl. 7.2.8 a čl. 7.2.12 ČSN 73 0802: **nehořlavý**
- Nevýrobní objekt dle ČSN 73 0802

Předběžné dělení do PÚ (bude upřesněno v dalším stupni PD):

Předmětný objekt tvoří jeden samostatný PÚ. V přístřešku je uvažováno zatížení $p_v \leq 7,50 \text{ kg/m}^2$ a je v souladu s čl. 6.7 ČSN 73 0802 považován za PÚ bez požárního rizika, dle čl. 7.2.3 ČSN 73 0802 hodnocen v I.SPB.

Požární odolnost stavebních konstrukcí:

Požadovaná požární odolnost a povrchová úprava stavebních konstrukcí bude podrobně zhodnocena v dalším stupni PD (DSP). V souladu s tab. 12 ČSN 73 0802, pol. 12 není požadována požární odolnost stavebních konstrukcí přístřešku.

Předběžná koncepce evakuace:

Evakuace z přístřešku je bez dalších průkazů hodnocena jako vyhovující.

4. Řešení příjezdových komunikací, popřípadě nástupních ploch pro požární techniku, zajištění potřebného množství požární vody, popřípadě jiné hasební látky

Vnitřní a vnější odběrní místa:

Ve smyslu čl. 4.4 a) 3) a 4.4 b) 1) ČSN 73 0873 lze upustit od zřízení vnitřních a vnějších odběrních míst.

Příjezdová komunikace:

V souladu s čl. 12.2.1 ČSN 73 0802 nemusí být k posuzovanému přístřešku zřízena přístupová komunikace. **Vyhovuje.**

Nástupní plocha:

V souladu s čl. 12.4.4 c) ČSN 73 0802 nemusí být k posuzovanému přístřešku zřízena nástupní plocha. **Vyhovuje.**

Vnitřní zásahová cesta:

V souladu s čl. 12.5.1 ČSN 73 0802 nemusí být k posuzovanému přístřešku zřízena vnitřní zásahová cesta. **Vyhovuje.**

Vnější zásahová cesta:

V souladu s čl. 12.6.2 ČSN 73 0802 nemusí být k posuzovanému přístřešku zřízena vnější zásahová cesta. **Vyhovuje.**

5. Vybavení stavby požárně bezpečnostními zařízeními, včetně náhradních zdrojů pro zajištění jejich provozuschopnosti

Samočinné odvětrávací zařízení:

V souladu s čl. 6. 6. 11 ČSN 73 0802 **nemusí** být posuzovaný PÚ vybaven SOZ.

Elektrická požární signalizace:

V souladu s čl. 6. 6. 9 ČSN 73 0802 a ČSN 73 0875 **nemusí** být posuzovaný PÚ vybaven EPS.

Stabilní hasící zařízení:

V souladu s čl. 6. 6. 10 ČSN 73 0802 **nemusí** být posuzovaný PÚ vybaven samočinným SHZ.

Nouzové osvětlení:

V předmětných prostorech není požadováno.

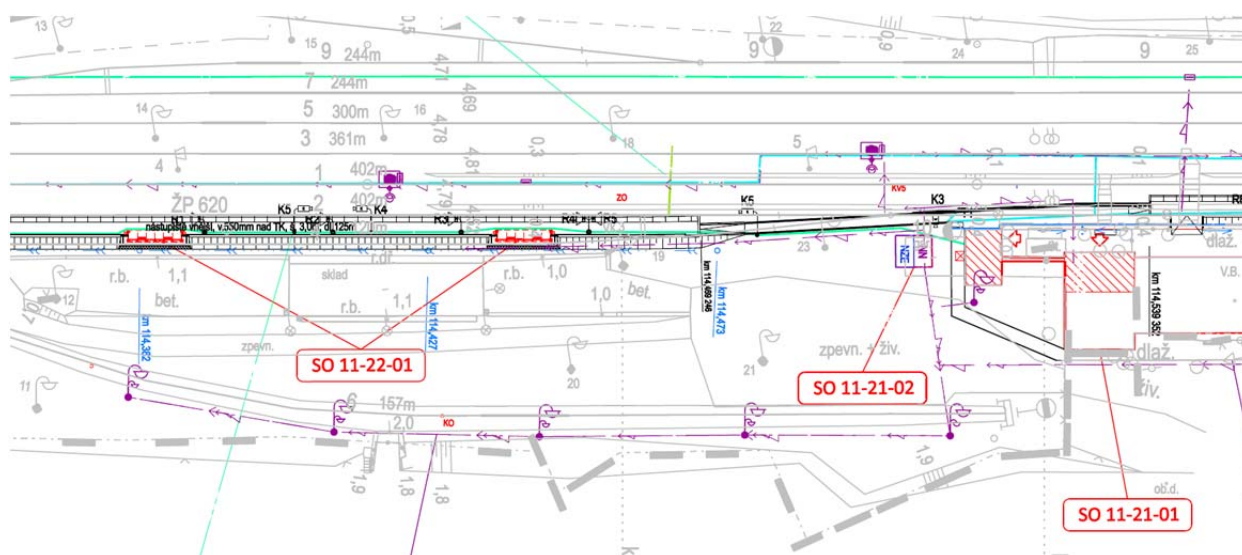
6. Zhodnocení možnosti provedení požárního zásahu, popřípadě vyjádření potřeby zřízení jednotky požární ochrany podniku nebo požární hlídky

Prostor přístřešku nebude vybaven přenosným hasicím přístrojem. V případě požáru na nástupišti a případně i v navrženém přístřešku je PHP vybavena osoba držící nepřetržitý dozor na předmětné zastávce sídlící ve výpravní budově, která je s tímto provozním opatřením prokazatelně seznámena.

Požární zásah se předpokládá po stávající příjezdové komunikaci Švermova, která vede přímo ke stávající výpravní budově a k nástupišti, na kterém bude přístřešek umístěn. Zřízení jednotky požární ochrany podniku ani požární hlídky se nepožaduje. Umístění přístřešku nemá vliv na vedení požárního zásahu a způsob provedení požárního zásahu ve stávající výpravní budově a na nástupišti. Podrobněji bude řešeno v dalším stupni PD.

7. Grafické vyznačení umístění stavby s vymezením předpokládaných odstupových, popřípadě bezpečnostních vzdáleností, příjezdové komunikace a nástupní plochy pro požární techniku, připojení k sítím technického vybavení

Ve smyslu ČSN 73 0802 nevzniká od předmětného přístřešku požárně nebezpečný prostor, neboť prostor přístřešku je hodnocen jako PÚ bez požárního rizika ve smyslu čl. 6.7 ČSN 73 0802.



8. Závěr:

Toto požárně bezpečnostní řešení bylo v době zpracování zpracováno v souladu s platnými právními předpisy a normami na úseku PO. V případě jakýkoliv změn je nutné provést přehodnocení tohoto požárně bezpečnostního řešení. Při dodržení požadavků vyplývajících z tohoto požárně bezpečnostního řešení, jsou splněny požadavky ČSN – Požární bezpečnost staveb.

V Praze dne 7.11.2018

Ing. Michal Netušil, Ph.D.
Autorizovaný inženýr pro požární bezpečnost
staveb, statiku a dynamiku staveb, ČKAIT 0012242